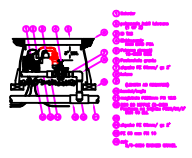
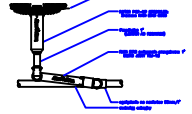


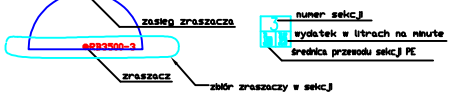
Skrzynka elektroaworowa



Zraszacz 8005



- ☐ Sterownik
- ☐ wyłącznik deszczowy
- FD-802,8,9 dekodery-typ, podłączone sekcje
- ☉ Skrzynka elektroaworowa
- Kabel systemowy, sterujący
- wodociąg 90 mm Pe PN12,5 lub 10
- zawory ręczne Przepusty średnica 1500 mm
- Elektroaworatory 2"
- Przepusty średnica 1500 mm
- ⊖ I stopień pompowania studnia pompa SCM 250/53
- H Hydrofornia II stopień + rozdzielnicę elektryczną zasilaną pompą Poprawiona pompa VLR 30B-40
- R885-22-5,5 zraszacz, typ-dysza-wynagane ciśnienie hydrodynamiczne w stopie



LEGENDA GRAFICZNA

- GRANICA OSIANKI
- NIEPRZEKROCALNA LINIA ZABUDOWY
- REZERWA NA ROZBUDOWĘ
- PROJEKTYWNE OBIEKTY
- PROJ. POWIERZCHYNIE UTWIARDZONE - JEZINE
- PROJ. PARKINGI (SMA, OSOBNE, CECHOWANE, DOSTAWCZE)
- PROJ. PO. UTWIARDZONE - PIESZE
- PROJ. OGRÓDZENIE SEGMENTOWE
- PROJ. WATA NA ROWERY
- PROJ. SMIEŃNIK ZADASZONY
- PROJ. SZLABAN
- PROJ. FURTKA
- PROJ. BRAMA PRZESIANNIA
- DRZEWA ISTNIEJĄCE
- DRZEWA PROJEKTOWANE
- PROJ. ZIELEŃ NISKA - TRAWY
- ISTNIEJĄCA RZĘDZIA TERENU
- PROJ. RZĘDZIA TERENU
- PROJ. ODWODNIENIE LINIOWE
- PROJ. HYDRANTY POŻAROWE
- PROJ. WEJŚCIA DO BUDYNKÓW
- PROJEKTOWANY WJAZD
- SAMOCHÓD CIĘŻAROWY - TIR
- SAMOCHÓD DOSTAWCZY
- SAMOCHÓD OSOBOWY
- REZERWA TERENU POD ROZBUDOWĘ

ZESTAWIENIE POWIERZCHNI

POW. OSIANKI	102 884 m ²
POW. ZABUDOWY	28 949 m ²
POW. OGRÓDZONY	28 949 m ²
POW. PL. MANEŻAROWYCH	9 885 m ²
POW. PARKINGÓW	9 885 m ²
POW. CHOCZARÓW	8 274 m ²
POW. TER. JEZIOREK	99 796 m ²
% ZIEŁ. OSIANKI	30,08 %
% UŻYTKU ZIELENI	48,05 %

LEGENDA DO PLANU ZBIORCZEGO SIECI

- SIEĆ WODOCIECIĄGOWA
- STUDZIENKA WODOCIĄGOWA
- SIEĆ KANALIZACJA DESZCZOWEJ
- SIEĆ KANALIZACJA SANITARNEJ
- SIEĆ GAZOWA
- SIEĆ SPRĘŻONEGO POWIETRZA
- SIEĆ CENTRALNEGO OGRZEWANIA
- DREWNAJ
- SIEĆ ELEKTRYCZNA A.P.
- SIEĆ ELEKTRYCZNA N.P.
- KANALIZACJA SŁABOPRĄDOWA
- SIEĆ OŚWIETLENIA ZEWNĘTRZNEGO ORAZ OPRAWY OŚWIETLENOWE NA SŁUPIE
- TRASA PROJ. KABLA TELEFONU TPSA
- ISTN. KABEL TPSA DO DEMONTAŻU

KEGG 3054701
Województwo: województwo
Powiat: poznański
Gmina: Komorniki
Osiedle: Komorniki
Arkausz: 1 - Sekcja: XII-37.47
Działka: 1/5, 1/6, 1/11, 1/7, 1/26, 1/10, 1/11
Katastr. nr ewidencyjny: 155297 157089 157095 180021
Powierzchnia: 12,8584 ha
Właściciel: Państwowe Przedsiębiorstwo Usługocielniczo Publicznej "Procura Polska" w Warszawie